

Světová jednička v klimatizacích již od roku 1924

Kazetová jednotka FCQG-F



option



option



(1)



(2)



360° komfort s nejvyšší účinností

Perfektní komfort šířený rovnoměrně do všech stran zajistí kdekoli v místnosti maximální pohodlí.

- › Unikátní 360° výdech pro rovnoměrnou distribuci vzduchu do každého rohu místnosti
- › Samočisticí filtr, který zvyšuje efektivitu a snižuje provozní náklady na údržbu a provoz
- › Podlahové senzory a čidlo osob zajišťují inteligentní spotřebu energie a optimální komfort
- › Renovace místnosti? Stačí uzavřít klapku pro přizpůsobení se na nové prostředí

FCQG-F

KAZETOVÁ JEDNOTKA

Účinnost až

A++

360° komfort s nejvyšší účinností



| Data účinnosti | | FCQG + RXS | 35F + 35L3 | 50F + 50L | 60F + 60L | |
|----------------------------------|---|---|------------------------|-------------|---|-------|
| Chladicí výkon | Min./Jmen./Max. | kW | 1,3/3,4/4,0 | 1,7/5,0/5,3 | 1,7/5,7/5,7 | |
| Topný výkon | Min./Jmen./Max. | kW | 1,3/4,2/5,2 | 1,7/6,0/6,0 | 1,7/7,0/7,0 | |
| Sezónní účinnost (podle EN14825) | Chlazení | Energetický štítek | A++ | | | |
| | | Pdesign | kW | 3,50 | 5,00 | 5,70 |
| | | SEER | | 6,35 | 6,48 | 6,22 |
| | | Roční spotřeba energie | kWh | 193 | 270 | 321 |
| | Vytápění (Mírné klima) | Energetický štítek | A++ | | | |
| | | Pdesign | kW | 3,32 | 4,36 | 4,71 |
| | | SCOP | | 4,90 | 4,29 | 4,00 |
| | | Roční spotřeba energie | kWh | 949 | 1.426 | 1.646 |
| Vnitřní jednotka | | FCQG | 35F | 50F | 60F | |
| Rozměry | Jednotka | Výška x šířka x hloubka | mm | | | |
| Dekorační panel | Model | 204x840x840 | | | | |
| | Barva | BYCQ140DGF/BYCQ140DG/BYCQ140DW/BYCQ140D | | | | |
| | Rozměry | Pure White (RAL 9010) | | | | |
| Hladina akustického tlaku | Chlazení | Vysoký/Jmen./Nízký | mm | | 130x950x950/130x950x950/50x950x950/50x950x950 | |
| | Vytápění | Vysoký/Jmen./Nízký | dBA | | 31/29/27 | |
| Hladina akustického tlaku | Chlazení | Vysoký/Jmen./Nízký | dBA | | 33/31/28 | |
| | Vytápění | Vysoký/Jmen./Nízký | dBA | | 31/29/27 | |
| 33/31/28 | | | | | 33/31/28 | |
| Venkovní jednotka | | RXS | 35L3 | 50L | 60L | |
| Rozměry | Jednotka | Výška x šířka x hloubka | mm | | | |
| Provozní rozsah | Chlazení | Okolní prostředí | Min.~Max. | | °CDB | |
| | Vytápění | Okolní prostředí | Min.~Max. | | °CWB | |
| Chladivo | Typ/Náplň/GWP | Charge: kg/TCO ₂ eq | R-410A/1,2/2,5/2.087,5 | | R-410A/1,7/3,5/2.087,5 | |
| Připojovací rozměry | Délka potrubí | OU - IU | Max. | | m | |
| | Rozdíl úrovní | IU - OU | Max. | | m | |
| Proud - 50Hz | Max. proudová hodnota pojistky (MFA) [®] | A | 10 | | 20 | |

*BYCQ140D: čistě bílý standardní panel s šedými lamelami; BYCQ140DW: čistě bílý standardní panel s bílými lamelami; BYCQ140DG: čistě bílý dekorativní panel se samočištěním, BYCQ140DGF: čistě bílý dekorativní panel se samočištěním s jemným filtrem pro čisté prostory.
Dekorační panel je samostatná položka a objednává se zvlášť!

DAIKIN AIRCONDITIONING CENTRAL EUROPE - CZECH REPUBLIC, spol. s r. o.

Budějovická 778/3a, 140 00 Praha 4 – Michle · Tel.: +420 221 715 700, Fax: +420 221 715 701 · e-mail: office@daikin.cz · www.daikin.cz

Váš Home Comfort Expert:



Společnost Daikin Europe N.V. se podílí na Programu Eurovent pro certifikaci kapalinového chlazení (LCP) a ventilátorových jednotek (FCU). Zkontrolujte aktuální platnost certifikátu na Internetu: www.eurovent-certification.com nebo: www.certiflash.com

Tato publikace slouží pouze k informačním účelům a nepředstavuje žádnou závaznou nabídku ze strany Daikin Europe N.V./Daikin Central Europe HandelsGmbH. Daikin Europe N.V./Daikin Central Europe HandelsGmbH sestavila obsah tohoto katalogu podle svých nejlepších vědomostí. Nepřebíráme žádné vztahující se na obsah, produkty a služby zde zmíněné. Technické údaje se mohou měnit bez předchozího upozornění. Daikin Europe N.V./Daikin Central Europe HandelsGmbH se výslovně zřiká odpovědnosti za jakékoli přímé či nepřímé škody, v nejšířším slova smyslu, vzniklé nebo jakkoliv se vztahující k obsahu nebo výkladu tohoto katalogu. Veškerý obsah je chráněn autorskými právy společnosti Daikin Europe N.V.

DACE FTXL-K Single Sheet 2016-2017 | Vyhrazujeme si práva na tiskové chyby a změny modelů.



Světová jednička v klimatizacích již od roku 1924

Jednotka s plochým dekoračním panelem

FFQ-C



option



(1)



(2)



Design a genialita v jednom

Tichá, geniální jednotka vybavená nejnovějšími technologiemi Daikin. Plochý panel dokonale splyne se stropem a nemá žádné přesahy.

- › První jednotka, která přesně padne do standardního evropského podhledu
- › Každá klapka je přizpůsobena jednotlivě dle místnosti pro maximální pohodlí
- › Podlahové senzory a čidlo osob zajišťují inteligentní spotřebu energie a optimální komfort
- › Pokročilé filtrování zajistí stálý přísun čistého vzduchu do místnosti
- › Redukuje hladinu vlhkosti bez změny teploty



FFQ-C

JEDNOTKA S PLOCHÝM DEKORAČNÍM PANELEM

Účinnost až

A++

Design a genialita v jednom



| Data účinnosti | | FFQ + RXS | 25C + 25L3 | 35C + 35L3 | 50C + 50L | 60C + 60L | |
|----------------------------------|---|---|------------------------|------------------------|------------------------|------------------------|----------|
| Chladicí výkon | Min./Jmen./Max. | kW | 1,4/2,50/4,0 | 1,4/3,4/4,0 | 1,7/5,0/5,3 | 1,7/5,7/6,5 | |
| Topný výkon | Min./Jmen./Max. | kW | 1,3/3,20/5,1 | 1,3/4,20/5,1 | 1,7/5,8/6,0 | 1,7/7,0/8,0 | |
| Sezónní účinnost (podle EN14825) | Chlazení | Energetický štítek | A++ | | A+ | | |
| | | Pdesign | kW | 2,50 | 3,40 | 5,00 | 5,70 |
| | | SEER | | 6,11 | 6,32 | 5,93 | 5,71 |
| | Vytápění (Mírné klima) | Roční spotřeba energie | kWh | 143 | 188 | 295 | 349 |
| | | Energetický štítek | | A+ | | A | |
| | | Pdesign | kW | 2,31 | 3,10 | 3,84 | 3,96 |
| | SCOP | | 4,24 | 4,10 | 3,90 | 4,04 | |
| | Roční spotřeba energie | kWh | 763 | 1.059 | 1.378 | 1.373 | |
| Vnitřní jednotka | | FFQ | 25C | 35C | 50C | 60C | |
| Rozměry | Jednotka | Výška x šířka x hloubka | mm | | | | |
| Dekorační panel | Model | 260x575x575 | | | | | |
| | Barva | BYFQ60CW (celobílý)/BYFQ60CS (stříbrnobilý)/BYFQ60B3W1 (původní design) | | | | | |
| | Rozměry | Výška x šířka x hloubka | mm | | | | |
| Hladina akustického tlaku | Chlazení | Vysoký/Jmen./Nizký | dBA | 31/28,5/25 | 34/30,5/25 | 39/34/27 | 43/40/32 |
| | Vytápění | Vysoký/Jmen./Nizký | dBA | 31/28,5/25 | 34/30,5/25 | 39/34/27 | 43/40/32 |
| Venkovní jednotka | | RXS | 25L3 | 35L3 | 50L | 60L | |
| Rozměry | Jednotka | Výška x šířka x hloubka | mm | | mm | | |
| Provozní rozsah | Chlazení | Okolní prostř. | Min.~Max. | °CDB | | | |
| | Vytápění | Okolní prostř. | Min.~Max. | °CWB | | | |
| Chladivo | Typ/Náplň/GWP | Charge: kg/TCO _{eq} | R-410A/1,0/2,1/2.087,5 | R-410A/1,2/2,5/2.087,5 | R-410A/1,7/3,5/2.087,5 | R-410A/1,5/3,1/2.087,5 | |
| Připojovací rozměry | Délka potrubí | OU - IU | Max. | m | | | |
| | Rozdíl úrovní | IU - OU | Max. | m | | | |
| Proud - 50Hz | Max. proudová hodnota pojistky (MFA) ⁽¹⁾ | A | 16 | | 20 | | |

*BYFQ60CW: Zcela plochý bílý; BYFQ60CS: Zcela plochý stříbrně-bílý; BYFQ60B3: původní klasický panel
Dekorační panel je samostatná položka a objednáva se zvlášť!

DAIKIN AIRCONDITIONING CENTRAL EUROPE - CZECH REPUBLIC, spol. s r. o.

Budějovická 778/3a, 140 00 Praha 4 – Michle · Tel.: +420 221 715 700, Fax: +420 221 715 701 · e-mail: office@daikin.cz · www.daikin.cz

Váš Home Comfort Expert:



Společnost Daikin Europe N.V. se podílí na Programu Eurovent pro certifikaci kapalinového chlazení (LCP) a ventilátorových jednotek (FCU). Zkontrolujte aktuální platnost certifikátu na Internetu: www.eurovent-certification.com nebo: www.certiflash.com

Tato publikace slouží pouze k informačním účelům a nepředstavuje žádnou závaznou nabídku ze strany Daikin Europe N.V./Daikin Central Europe HandelsGmbH. Daikin Europe N.V./Daikin Central Europe HandelsGmbH sestavila obsah tohoto katalogu podle svých nejlepších vědomostí. Nepřebíráme žádné vztahující se na obsah, produkty a služby zde zmíněné. Technické údaje se mohou měnit bez předchozího upozornění. Daikin Europe N.V./Daikin Central Europe HandelsGmbH se výslovně zřiká odpovědnosti za jakékoli přímé či nepřímé škody, v nejšířším slova smyslu, vzniklé nebo jakkoliv se vztahující k obsahu nebo výkladu tohoto katalogu. Veškerý obsah je chráněn autorskými právy společnosti Daikin Europe N.V.

DACE FTXL-K Single Sheet 2016-2017 | Vyhrazujeme si práva na tiskové chyby a změny modelů.



Světová jednička v klimatizacích již od roku 1924

Daikin Altherma LT compact EHSH/X-B

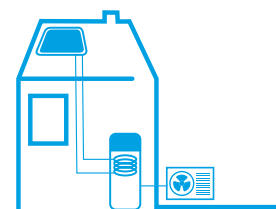


DAIKIN
altherma



Samostatně stojící **tepelné čerpadlo vzduch - voda pro vytápění, chlazení a teplou vodu s podporou ohřevu ze solárních panelů**

- › Princip průtočného ohřevu teplé vody zajišťující její čerstvost a absolutní zdravotní nezávadnost (bez rizika šíření bakterie legionella)
- › Bezúdržbový zásobník teplé vody: bez rizika koroze, vodního kamene a dalších usazenin
- › Podpora ohřevu teplé vody pomocí beztlakového vypouštěcího systému Drain-back
- › Inteligentní systém akumulace tepla: nepřetržité vytápění i během odtávání venkovní jednotky díky naakumulované energii v zásobníku
- › Tepelná ztráta je redukována na minimum díky vysoce kvalitnímu zaizolování zásobníku
- › Online aplikace umožňuje řídit vytápění, chlazení i ohřev teplé vody
- › Možnost propojení s fotovoltaickým systémem pro optimální využívání vyrobené elektrické energie



EHSX/X-B

DAIKIN ALTHERMA LT COMPACT

Účinnost až

A++

Samostatně stojící tepelné čerpadlo vzduch - voda pro vytápění, chlazení a teplou vodu s podporou ohřevu ze solárních panelů



| Data účinnosti | | | EHSX + ERLQ | 04P30B + 004CV3 | 08P30B + 006CV3 | 08P50B + 006CV3 | 08P30B + 008CV3 | 08P50B + 008CV3 | 16P50B + 011CV3 | 16P50B + 014CV3 | 16P50B + 016CV3 | 16P50B + 011CW1 | 16P50B + 014CW1 | 16P50B + 016CW1 |
|---------------------------|--------------------------------|-----------------------------|--|----------------------|------------------------|-----------------|------------------------|-----------------|---------------------|-----------------|---------------------|---------------------|---------------------|---------------------|
| Topný výkon dle EN14511 | A7/W35 | kW | 4,4 | 6 | 6 | 7,4 | 7,4 | 11,2 | 14 | 16 | 16 | 11,2 | 14 | 16 |
| Chladicí výkon | Jmen. | kW | 4,4(1)/4,0(2) | 5,2(1)/4,6(2) | | | 15,1(1)/11,7(2) | | | 16,1(1)/12,6(2) | 16,8(1)/13,1(2) | 15,1(1)/11,7(2) | 16,1(1)/12,6(2) | 16,8(1)/13,1(2) |
| Příkon dle EN14511 | Vytápění | A7/W35 | kW | 0,87 | 1,27 | 1,27 | 1,66 | 1,66 | 2,41 | 3,14 | 3,72 | 2,41 | 3,14 | 3,72 |
| | Chlazení | Jmen. | kW | 1,05(1)/1,41(2) | 1,43(1)/1,85(2) | | | 4,55(1)/4,30(2) | | | 5,44(1)/5,10(2) | 6,18(1)/5,72(2) | 4,55(1)/4,30(2) | 5,44(1)/5,10(2) |
| COP dle EN14511 | A7/W35 | | 5,04 | 4,74 | 4,74 | 4,45 | 4,45 | 4,66 | 4,66 | 4,46 | 4,3 | 4,66 | 4,46 | 4,3 |
| EER | | | 4,21(1)/2,85(2) | 3,65(1)/2,51(2) | | | 3,32(1)/2,72(2) | | | 2,96(1)/2,47(2) | 2,72(1)/2,29(2) | 3,32(1)/2,72(2) | 2,96(1)/2,47(2) | 2,72(1)/2,29(2) |
| Vytápění | Mírné klima, teplota vody 55°C | Obecné | η_s (Celoroční účinnost prostorového vytápění) Třída sezónní účinnosti vytápění | % | 132 | 126 | 128 | | | 130 | 127 | 128 | 130 | 127 |
| Ohřev teplé vody | Obecné Mírné klima | Obecné | Deklarovaný zátěžový profil η_{wh} (účinnost ohřevu vody) Energetická třída ohřevu teplé vody | % | L | XL | L | XL | | | 83 | | | |
| | | | | | A | | | | | | | | | |
| Vnitřní jednotka | | | EHSX | 04P30B | 08P30B | 08P50B | 08P30B | 08P50B | 16P50B | | | | | |
| Rozměry | Jednotka | Výška x šířka x hloubka | mm | 1.890x615x595 | 1.890x790x790 | 1.890x615x595 | 1.890x790x790 | 1.890x790x790 | 1.945/1.890x790x790 | 1.890x790x790 | 1.945/1.890x790x790 | 1.945/1.890x790x790 | 1.945/1.890x790x790 | 1.945/1.890x790x790 |
| Hmotnost | Jednotka | | kg | 84 | 111 | 84 | 111 | 116 | 113 | 116 | 113 | 116 | 113 | |
| Zásobník | Objem vody | Maximální teplota vody | °C | 294 | 477 | 294 | 85 | | | 477 | | | | |
| | | | | 85 | -25~35 | | | | | | | | | |
| Provozní rozsah | Vytápění | Okolní prostř. | Min.~Max. | -25~25 | | | 15~55 | | | -25~35 | | | | |
| | | Teplota vody | Min.~Max. | -25~25 | | | 15~55 | | | -25~35 | | | | |
| Hladina akust. výkonu | Jmen. | | dBA | 40 | | | 28 | | | | | | | |
| Hladina akust. tlaku | Jmen. | | dBA | 28 | | | | | | | | | | |
| Venkovní jednotka | | | ERLQ | 004CV3 | 006CV3 | 008CV3 | 011CV3 | 014CV3 | 016CV3 | 011CW1 | 014CW1 | 016CW1 | | |
| Rozměry | Jednotka | Výška x šířka x hloubka | mm | 735x832x307 | | | 1.345x900x320 | | | | | | | |
| Hmotnost | Jednotka | | kg | 54 | 56 | | 113 | | | 114 | | | | |
| Chladivo | Typ/Náplň | kg-TCO ₂ /Eq/GWP | | R410A/1,53,1/2.087,5 | R-410A/1,6/3,3/2.087,5 | | R-410A/3,4/7,1/2.087,5 | | | | | | | |
| Hladina akust. výkonu | Vytápění | Jmen. | dBA | 61 | | 62 | | 64 | 66 | 64 | 66 | 64 | 66 | |
| | | Chlazení | Jmen. | 63 | | 62 | | 64 | 66 | 69 | 64 | 66 | 69 | |
| Hladina akustického tlaku | Vytápění | Jmen. | dBA | 48 | | 49 | | 51 | 52 | 52 | 51 | 52 | 52 | |
| | | Chlazení | Jmen. | 48 | 49 | 50 | 50 | 52 | 54 | 50 | 52 | 54 | | |
| Napájení | Název/fáze/frekvence/napětí | Hz/V | | V3/1~/50/230 | | | W1/3N~/50/400 | | | | | | | |
| Proud | Doporučené jištění | A | | 16 | | | 20 | | | 40 | | | | |

(1) Chlazení Ta 35°C - LWE 18°C (DT = 5°C), (2) Chlazení Ta 35°C - LWE 7°C (DT = 5°C)

Pozn.: Vnitřní jednotka neobsahuje expanzní nádobu pro vytápění a pojistný ventil

DAIKIN AIRCONDITIONING CENTRAL EUROPE - CZECH REPUBLIC, spol. s r. o.

Budějovická 778/3a, 140 00 Praha 4 – Michle · Tel.: +420 221 715 700, Fax: +420 221 715 701 · e-mail: office@daikin.cz · www.daikin.cz

Váš Home C^omfort Expert:



Společnost Daikin Europe N.V. se podílí na Programu Eurovent pro certifikaci kapalinového chlazení (LCP) a ventilátorových jednotek (FCU). Zkontrolujte aktuální platnost certifikátu na Internetu: www.eurovent-certification.com nebo: www.certiflash.com

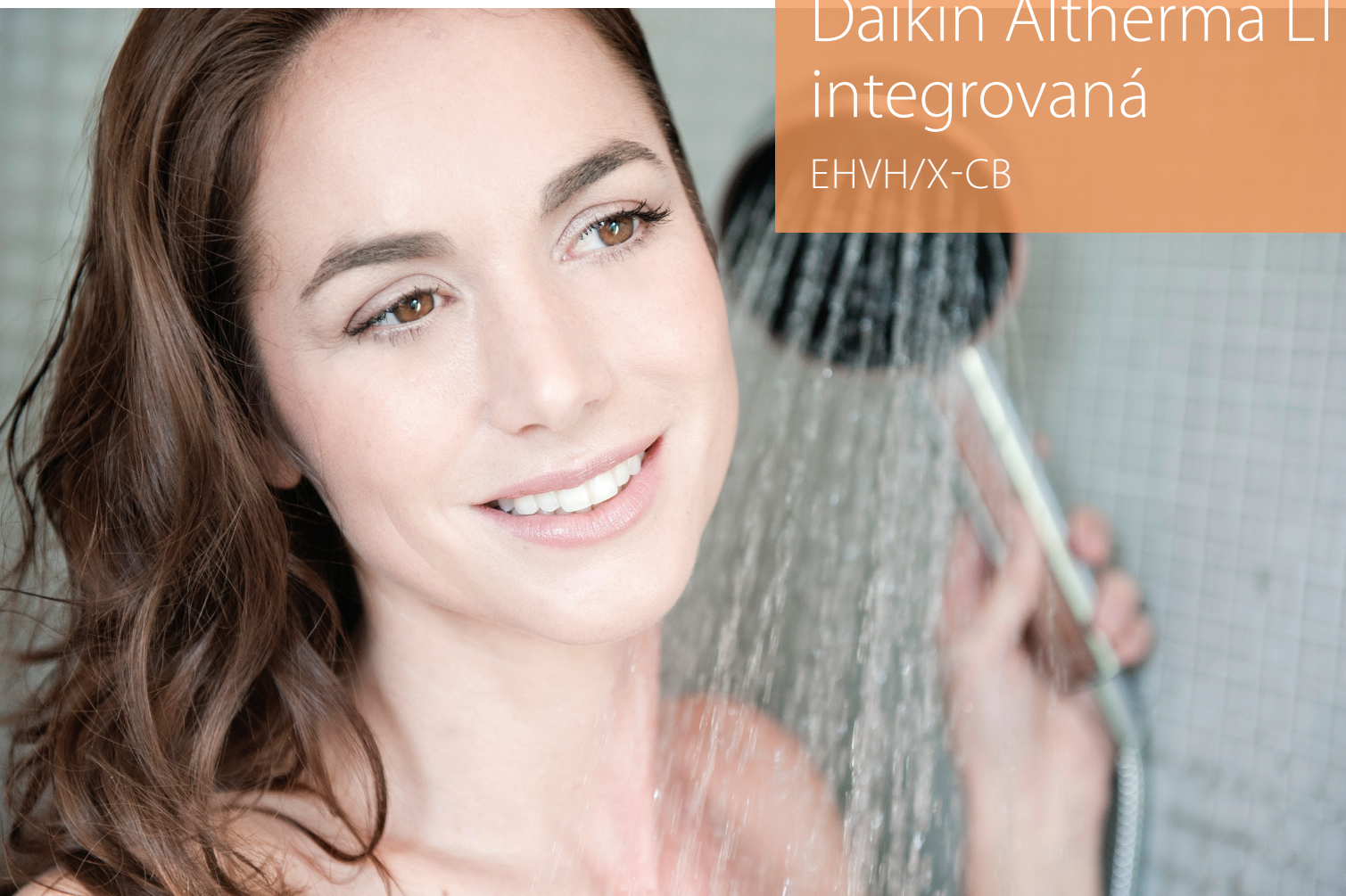
Tato publikace slouží pouze k informačním účelům a nepředstavuje žádnou závaznou nabídku ze strany Daikin Europe N.V./Daikin Central Europe HandelsGmbH. Daikin Europe N.V./Daikin Central Europe HandelsGmbH sestavila obsah tohoto katalogu podle svých nejlepších vědomostí. Nepřebíráme žádnou odpovědnost za jakékoli přímé či nepřímé škody, v nejšířším slova smyslu, vzniklé nebo jakkoliv se vztahující k obsahu nebo vykladu tohoto katalogu. Veškerý obsah je chráněn autorskými právy společnosti Daikin Europe N.V.

DAKE FTXL-K Single Sheet 2016-2017 | Vyhrazujeme si práva na tiskové chyby a změny modelů.



Světová jednička v klimatizacích již od roku 1924

Daikin Altherma LT integrovaná EHVH/X-CB



DAIKIN
altherma



Volně stojící jednotka **tepelného čerpadla vzduch - voda**, ideální pro novostavby i rekonstrukce

- › Integrovaná vnitřní jednotka: vše v jednom včetně zásobníku teplé vody
- › Energeticky účinný systém vytápění a chlazení na principu tepelného čerpadla vzduch/voda.
- › Nejlepší sezónní účinnost a nejnižší provozní náklady
- › Venkovní jednotka s garantovaným chodem do -25 °C
- › Online ovládání (volitelné): ovládejte jednotku odkudkoliv a kdykoliv přes chytrý telefon nebo tablet a mějte přehled o spotřebované energii
- › Možnost propojení s fotovoltaickým systémem pro optimální využívání vyrobené elektrické energie (volitelné)
- › Provedení ve variantě EHVZ s jedním přímým topným okruhem a jedním směšovaným okruhem včetně zásobníku 180 l a 3 kW záložním el. ohřevem (cena na vyžádání)



EHVH/X-CB

DAIKIN ALTHERMA LT INTEGROVANÁ

Účinnost až

A++

Volně stojící jednotka **tepelného čerpadla vzduch - voda**, ideální pro novostavby i rekonstrukce



| Data účinnosti | | | EHVX + ERLQ | | 04S18CB3V + 004CV3 | 08S18CB3V /08S26CB9W + 006CV3 | 08S18CB3V /08S26CB9W + 008CV3 | 11S18CB3V /11S26CB9W + 011CV3 | 16S18CB3V /16S26CB9W + 014CV3 | 16S18CB3V /16S26CB9W + 016CV3 | 11S18CB3V /11S26CB9W + 011CW1 | 16S18CB3V /16S26CB9W + 014CW1 | 16S18CB3V /16S26CB9W + 016CW1 | | |
|---------------------------|--------------------------------|-------------------------------------|---|------------------------|---------------------|-------------------------------|-------------------------------|-------------------------------|-------------------------------|-------------------------------|-------------------------------|-------------------------------|-------------------------------|------|--|
| Topný výkon dle EN14511 | A7/W35 | kW | | | 4,4 | 6 | 7,4 | 11,2 | 14 | 16 | 11,2 | 14 | 16 | | |
| Chladicí výkon | Jmen. | kW | | | 4,08 (1)/4,17 (2) | 5,88 (1)/4,84 (2) | 6,20 (1)/5,36 (2) | 12,1 (1)/11,7 (2) | 12,7 (1)/12,6 (2) | 13,8 (1)/13,1 (2) | 12,1 (1)/11,7 (2) | 12,7 (1)/12,6 (2) | 13,8 (1)/13,1 (2) | | |
| Příkon dle EN14511 | Vytápění | A7/W35 | Jmen. | kW | 0,87 | 1,27 | 1,66 | 2,41 | 3,14 | 3,72 | 2,41 | 3,14 | 3,72 | | |
| | Chlazení | Jmen. | kW | 0,900 (1)/1,80 (2) | 1,51 (1)/2,07 (2) | 1,64 (1)/2,34 (2) | 3,05 (1)/4,31 (2) | 3,21 (1)/5,08 (2) | 3,74 (1)/5,73 (2) | 3,05 (1)/4,31 (2) | 3,21 (1)/5,08 (2) | 3,74 (1)/5,73 (2) | 3,74 (1)/5,73 (2) | | |
| COP dle EN14511 | A7/W35 | | | 5,04 | 4,74 | 4,45 | 4,66 | 4,46 | 4,3 | 4,66 | 4,46 | 4,46 | 4,3 | | |
| EER | | | | 4,55 (1) / 2,32 (2) | 3,89 (1) / 2,34 (2) | 3,79 (1) / 2,29 (2) | 3,98 (1) / 2,72 (2) | 3,96 (1) / 2,47 (2) | 3,69 (1) / 2,29 (2) | 3,98 (1) / 2,72 (2) | 3,96 (1) / 2,47 (2) | 3,69 (1) / 2,29 (2) | 3,69 (1) / 2,29 (2) | | |
| Vytápění | Mírné klima, teplota vody 55°C | Obecné | SCOP | % | 125 | 126 | | 120 | 123 | 119 | 120 | 123 | 119 | | |
| | | | ηs (Celoroční účinnost prostorového vytápění) | | A++ | | A+ | | A+ | | A+ | | A+ | | |
| | Mírné klima, teplota vody 35°C | Obecné | SCOP | % | 4,52 | 4,29 | 4,34 | 3,98 | 3,90 | 3,80 | 3,98 | 3,90 | 3,80 | | |
| | | | ηs (Celoroční účinnost prostorového vytápění) | | 178 | 169 | 171 | 156 | 153 | 149 | 156 | 153 | 149 | | |
| | | | Třída sezónní účinnosti vytápění | | A++ | | A+ | | A+ | | A++ | | A+ | | |
| Ohřev teplé vody | Obecné | Deklarovaný zátěžový profil | | L | XL | L | XL | L | XL | L | XL | L | XL | | |
| | Mírné klima | ηwh (účinnost ohřevu vody) | % | 95,0 | 86,4 | 90,0 | 86,4 | 90,0 | 87,4 | 97,7 | 87,4 | 97,7 | 87,4 | 97,7 | |
| | | Energetická třída ohřevu teplé vody | | A | | | | | | | | | | | |
| Vnitřní jednotka | | | EHVX | | 04S18CB3V | 08S18CB3V /08S26CB9W | 08S18CB3V /08S26CB9W | 11S18CB3V /11S26CB9W | 16S18CB3V /16S26CB9W | 16S18CB3V /16S26CB9W | 11S18CB3V /11S26CB9W | 16S18CB3V /16S26CB9W | 16S18CB3V /16S26CB9W | | |
| Rozměry | Jednotka | Výška x šířka x hloubka | mm | 1.732x600x728 | | | | | | | | | | | |
| Hmotnost | Jednotka | | kg | 117 | 119 | 129 | 119 | 129 | 119 | 128 | 120 | 130 | 120 | 130 | |
| Zásobník | Objem vody | | l | 180 | | 260 | 180 | 260 | 180 | 260 | 180 | 260 | 180 | 260 | |
| Hladina akust. výkonu | Jmen. | | dBA | 42 | | | | 44 | | | | 42 | | | |
| Hladina akust. tlaku | Jmen. | | dBA | 28 | | | | 30 | | | | 28 | | | |
| Venkovní jednotka | | | ERLQ | | 004CV3 | 006CV3 | 008CV3 | 011CV3 | 014CV3 | 016CV3 | 011CW1 | 014CW1 | 016CW1 | | |
| Rozměry | Jednotka | Výška x šířka x hloubka | mm | 735x832x307 | | | | 1.345x900x320 | | | | | | | |
| Hmotnost | Jednotka | | kg | 54 | 56 | | 113 | | | | | | | | |
| Provozní rozsah | Domestic hot water | Min.-Max. | °CDB | -25 ~35 | | | | -20 ~35 | | | | | | | |
| Chladivo | Typ/Náplň | kg-TCO ₂ Eq/GWP | | R-410A/1,5/3,1/2.087,5 | | | | R-410A/1,6/3,3/2.087,5 | | | | | | | |
| Hladina akust. výkonu | Vytápění | Jmen. | dBA | 61 | | 62 | 64 | | 66 | 66 | 64 | 64 | 66 | | |
| | Chlazení | Jmen. | dBA | 63 | | | 64 | 66 | 69 | 64 | 64 | 66 | 69 | | |
| Hladina akustického tlaku | Vytápění | Jmen. | dBA | 48 | | | | 51 | | | | 52 | | | |
| | Chlazení | Jmen. | dBA | 48 | 49 | 50 | 50 | 52 | 54 | 50 | 50 | 52 | 54 | | |
| Napájení | Název/fáze/frekvence/nápní | | Hz/V | V3/1~/50/230 | | | | | | | | W1/3N~/50/400 | | | |

(1) Chlazení Ta 35°C - LWE 18°C, (DT = 5°C), (2) Chlazení Ta 35°C - LWE 7°C (DT = 5°C)

DAIKIN AIRCONDITIONING CENTRAL EUROPE - CZECH REPUBLIC, spol. s r. o.

Budějovická 778/3a, 140 00 Praha 4 – Michle · Tel.: +420 221 715 700, Fax: +420 221 715 701 · e-mail: office@daikin.cz · www.daikin.cz

Váš Home Comfort Expert:



Společnost Daikin Europe N.V. se podílí na Programu Eurovent pro certifikaci kapalinového chlazení (LCP) a ventilátorových jednotek (FCU). Zkontrolujte aktuální platnost certifikátu na Internetu: www.eurovent-certification.com nebo: www.certiflash.com

Tato publikace slouží pouze k informačním účelům a nepředstavuje žádnou závaznou nabídku ze strany Daikin Europe N.V./Daikin Central Europe HandelsGmbH. Daikin Europe N.V./Daikin Central Europe HandelsGmbH sestavila obsah tohoto katalogu podle svých nejlepších vědomostí. Nepřebíráme žádné výslovné nebo z okolností vyplývající záruky úplnosti, přesnosti, spolehlivosti nebo vhodnosti pro určitý účel vztahující se na obsah, produkty a služby zde zmíněné. Technické údaje se mohou měnit bez předchozího upozornění. Daikin Europe N.V./Daikin Central Europe HandelsGmbH se výslovně zřiká odpovědnosti za jakékoli přímé či nepřímé škody, v nejšířším slova smyslu, vzniklé nebo jakkoliv se vztahující k obsahu nebo výkladu tohoto katalogu. Veškerý obsah je chráněn autorskými právy společnosti Daikin Europe N.V.

DAKE FTXLS-K Single Sheet 2016-2017 | Vyhrazujeme si práva na tiskové chyby a změny modelů.

Světová jednička v klimatizacích již od roku 1924

Daikin Altherma HT EKHBRD-ADV17/Y17



DAIKIN
altherma



Volně stojící jednotka tepelného čerpadla pro vytápění a ohřev teplé vody o teplotě až 80 °C

- › Energeticky účinný systém pro vytápění na principu tepelného čerpadla vzduch / voda
- › Jednofázové nebo třífázové jednotky s výkonem do 16ti kW
- › Vysoká teplota výstupní vody až 80 °C bez elektrického dohřevu
- › Snadná náhrada stávajících kotlů bez nutnosti měnit stávající radiátory
- › Nízké účty za elektřinu a ekologický provoz
- › Invertorově řízené kompresory
- › Provozní rozsah až do -20 °C



EKHBRD-ADV17/Y17

DAIKIN ALTHERMA HT

Účinnost až

A+

Volně stojící jednotka tepelného čerpadla pro vytápění a ohřev teplé vody o teplotě až 80 °C



| Data účinnosti | | | EKHBRD + ERRQ | 011ADV17 + 011AV1 | 014ADV17 + 014AV1 | 016ADV17 + 016AV1 | 011ADY17 + 011AY1 | 014ADY17 + 014AY1 | 016ADY17 + 016AY1 |
|------------------|--------------------------------|-------------|---|--------------------------------|--------------------------------|--------------------------------|--------------------------------|--------------------------------|--------------------------------|
| Vytápění | Mírné klima, teplota vody 55°C | Obecné | SCOP | 2,65 | 2,66 | 2,61 | 2,65 | 2,66 | 2,61 |
| | | | ηs (Celoroční účinnost prostorového vytápění) | 103 | 104 | 102 | 103 | 104 | 102 |
| | | | Třída sezónní účinnosti vytápění | A+ | | | | | |
| Ohřev teplé vody | Obecné | Mírné klima | Deklarovaný zátěžový profil | - | | | | | |
| | | | ηwh (účinnost ohřevu vody) | - | | | | | |
| | | | Energetická třída ohřevu teplé vody | - | | | | | |
| Topný výkon | Jmen. | | kW | 11,3 (1) / 11,0 (2) / 11,2 (3) | 14,5 (1) / 14,0 (2) / 14,4 (3) | 16,0 (1) / 16,0 (2) / 16,0 (3) | 11,3 (1) / 11,0 (2) / 11,2 (3) | 14,5 (1) / 14,0 (2) / 14,4 (3) | 16,0 (1) / 16,0 (2) / 16,0 (3) |
| Příkon | Vytápění | Jmen. | kW | 3,80 (1) / 4,40 (2) / 2,67 (3) | 5,02 (1) / 5,65 (2) / 3,87 (3) | 5,86 (1) / 6,65 (2) / 4,31 (3) | 3,80 (1) / 4,40 (2) / 2,67 (3) | 5,02 (1) / 5,65 (2) / 3,87 (3) | 5,86 (1) / 6,65 (2) / 4,31 (3) |
| COP | | | | 2,97 (1) / 2,50 (2) / 4,20 (3) | 2,89 (1) / 2,48 (2) / 3,72 (3) | 2,73 (1) / 2,41 (2) / 3,72 (3) | 2,97 (1) / 2,50 (2) / 4,20 (3) | 2,89 (1) / 2,48 (2) / 3,72 (3) | 2,73 (1) / 2,41 (2) / 3,72 (3) |

| Vnitřní jednotka | | | EKHBRD | 011ADV17 | 014ADV17 | 016ADV17 | 011ADY17 | 014ADY17 | 016ADY17 |
|---------------------------|------------------|----------------------------|-----------|--------------------------|---------------------|---------------------|---------------------|---------------------|---------------------|
| Rozměry | Jednotka | Výška x šířka x hloubka | mm | 705x600x695 | | | | | |
| Hmotnost | Jednotka | | kg | 144 | | | | | |
| Provozní rozsah | Vytápění | Okolní prostředí | Min.–Max. | -20,0/0,00~20 | | | | | |
| | | Teplota vody | Min.–Max. | 25~80,0 | | | | | |
| Chladivo | Typ/Náplň | kg-TCO ₂ Eq/GWP | | R-134a/2,6/3,718/2.087,5 | | | | | |
| Hladina akustického tlaku | Jmen. | | dB(A) | 43,0 (2) / 46,0 (3) | 45,0 (2) / 46,0 (3) | 46,0 (2) / 46,0 (3) | 43,0 (2) / 46,0 (3) | 45,0 (2) / 46,0 (3) | 46,0 (2) / 46,0 (3) |
| | Night quiet mode | Level 1 | dB(A) | 40 | 43 | 45 | 40 | 43 | 45 |

| Venkovní jednotka | | | ERRQ | 011AV1 | 014AV1 | 016AV1 | 011AY1 | 014AY1 | 016AY1 |
|-----------------------|-----------------------------|----------------------------|-------|------------------------|--------|--------|------------------|--------|--------|
| Rozměry | Jednotka | Výška x šířka x hloubka | mm | 1.345x900x320 | | | | | |
| Hmotnost | Jednotka | | kg | 120 | | | | | |
| Provozní rozsah | Vytápění | Min.–Max. | °CWB | -20~20 | | | | | |
| Chladivo | Typ/Náplň | kg-TCO ₂ Eq/GWP | | R-410A/4,5/9,4/2.087,5 | | | | | |
| Hladina akust. výkonu | Vytápění | Jmen. | dB(A) | 68 | 69 | 71 | 68 | 69 | 71 |
| Hladina akust. tlaku | Vytápění | Jmen. | dB(A) | 52 | 53 | 55 | 52 | 53 | 55 |
| Napájení | Název/fáze/frekvence/napětí | | Hz/V | V1/1~/50/220-240 | | | Y1/3~/50/380-415 | | |

(1) EW 55°C; LW 65°C; Dt 10°C; venkovní podmínky: 7°CDB/6°CWB (2) EW 70°C; LW 80°C; Dt 10°C; venkovní podmínky: 7°CDB/6°CWB (3) EW 30°C; LW 35°C; Dt 5°C; venkovní podmínky: 7°CDB/6°CWB

(2) Úroveň hluku měřena při: EW 55°C; LW 65°C; Dt 10°C; venkovní podmínky 7°CWB/6°CWB

(3) Úroveň hluku měřena při: EW 70°C; LW 80°C; Dt 10°C; venkovní podmínky 7°CWB/6°CWB

DAIKIN AIRCONDITIONING CENTRAL EUROPE - CZECH REPUBLIC, spol. s r. o.

Budějovická 778/3a, 140 00 Praha 4 – Michle · Tel.: +420 221 715 700, Fax: +420 221 715 701 · e-mail: office@daikin.cz · www.daikin.cz

Váš Home Comfort Expert:



Společnost Daikin Europe N.V. se podílí na Programu Eurovent pro certifikaci kapalinového chlazení (LCP) a ventilátorových jednotek (FCU). Zkontrolujte aktuální platnost certifikátu na Internetu: www.eurovent-certification.com nebo: www.certiflash.com

Tato publikace slouží pouze k informačním účelům a nepředstavuje žádnou závaznou nabídku ze strany Daikin Europe N.V./Daikin Central Europe HandelsGmbH. Daikin Europe N.V./Daikin Central Europe HandelsGmbH sestavila obsah tohoto katalogu podle svých nejlepších vědomostí. Nepřebíráme žádné výslovné nebo z okolností vyplývající záruky úplnosti, přesnosti, spolehlivosti nebo vhodnosti pro určitý účel vztahující se na obsah, produkty a služby zde zmíněné. Technické údaje se mohou měnit bez předchozího upozornění. Daikin Europe N.V./Daikin Central Europe HandelsGmbH se výslovně zřiká odpovědnosti za jakékoli přímé či nepřímé škody, v nejšířším slova smyslu, vzniklé nebo jakkoliv se vztahující k obsahu nebo výkladu tohoto katalogu. Veškerý obsah je chráněn autorskými právy společnosti Daikin Europe N.V.

DACE FTXLS-K Single Sheet 2016-2017 | Vyhrazujeme si práva na tiskové chyby a změny modelů.

